

# Aluga



**Av. Guido Caloi, 1.002**

Jardim São Luís, São Paulo

## Panamérica Park

ID dos imóveis:

- Bloco 2 - P-3748
- Bloco 3 - P-3749
- Bloco 5 - P-3751
- Bloco 6 - P-3752



**Agende sua visita!**



**Laurymar Souza**

Coordenador de Negócios Imobiliários

+55 11 97195 5001

[laurymar.souza@am.jll.com](mailto:laurymar.souza@am.jll.com)

[moveis.jll.com.br](https://moveis.jll.com.br)



# O Edifício

O Condomínio Panamérica Park possui 9 blocos, infraestrutura moderna e ampla oferta de serviços disponíveis dentro do próprio complexo, como restaurante, café, banco e outros. Situado próximo da Ponte João Dias, Marginal Pinheiros e da Estação Santo Amaro (Metrô/CPTM), possui facilidade de acesso tanto para motoristas quanto para pedestres.

Sendo o mais extenso eixo de escritórios de São Paulo, a Marginal do Rio Pinheiros é valorizada pela facilidade de acesso, sendo uma via de fluxo rápido, boa oferta de transporte público - estações de trem interligadas com o metrô - e conexão com as mais importantes estradas do estado. Essas vantagens somadas contribuem para oferecer mais visibilidade para a sua empresa e facilidade aos funcionários.



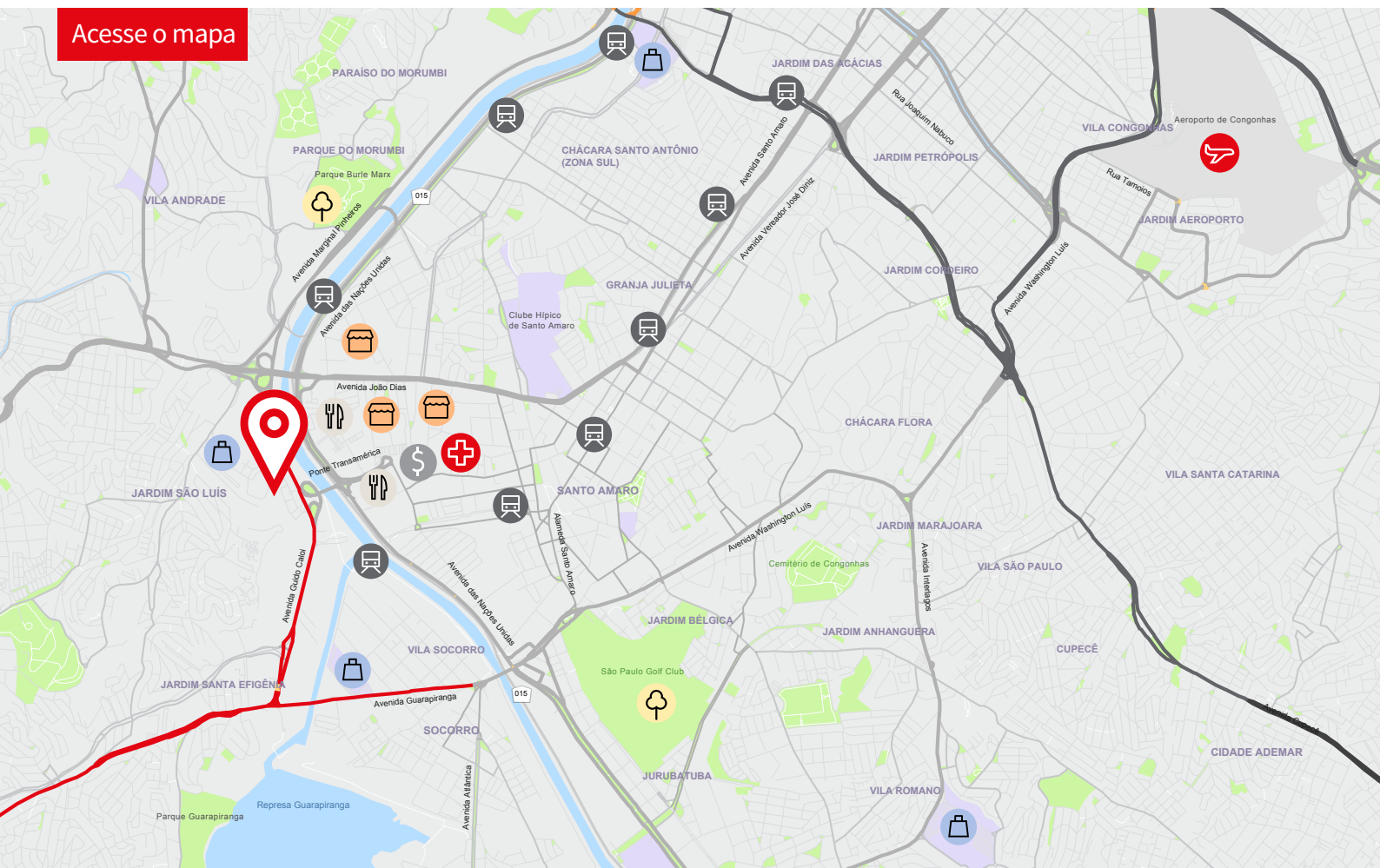
## Características

- **Número de pavimentos:** 4 (Bloco 2, 3 e 5) e 2 (Bloco 6)
- **Área Locável:**
  - 5.123 m<sup>2</sup> (**Bloco 2**)
  - 5.458 m<sup>2</sup> (**Bloco 3**)
  - 5.123 m<sup>2</sup> (**Bloco 5**)
  - 3.957 m<sup>2</sup> (**Bloco 6**)
  - 1.280 m<sup>2</sup> (**Andar - Bloco 2 e 5**)
  - 1.363 m<sup>2</sup> (**Andar - Bloco 3**)
  - 1.176 a 1.604 m<sup>2</sup> (**Andar - Bloco 6**)
- **Pé direito livre:** 3 m
- **Ar-condicionado:** ACC
- **Geradores:** Áreas comuns e privativas
- **Prevenção/ Combate incêndio:** Rede de hidrante e sprinklers, extintores, detectores e extração de fumaça
- **Segurança:** CFTV, Controle de acesso, catracas, cancelas e segurança 24h



# A Localização

Acesse o mapa



## Legendas



## Principais distâncias

- Metrô Santo Amaro - 700 m
- SESC Santo Amaro - 1,9 km
- Transamerica Expo Center - 2 km
- Poupatempo Santo Amaro - 2,1 km
- Shopping Morumbi - 6,1 km
- Aeroporto de Congonhas - 9,8 km

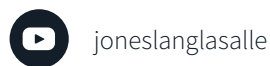


Somos **líderes mundiais** em serviços imobiliários corporativos.



Assessoramos nossos clientes na compra, venda, ocupação e investimentos em uma grande variedade de ativos.

## Siga-nos nas redes sociais!



COPYRIGHT © JONES LANG LASALLE IP, INC. 2022.

Esta publicação é de propriedade exclusiva da JLL e não deve ser copiada, reproduzida ou transmitida por qualquer forma ou por qualquer outro meio, no todo ou em parte, sem o consentimento prévio por escrito da JLL. As informações contidas nesta publicação foram obtidas de fontes confiáveis. No entanto, a JLL não se responsabiliza pela precisão das informações. Por se tratar de conteúdo meramente informativo, a JLL não se responsabiliza por quaisquer decisões tomadas com base nesta publicação. As imagens são meramente ilustrativas. CRECI: SP - 015436J | RJ - 005332/O J

